

【図版】



図1 喜多川相説「秋草図屏風」六曲一双 紙本着色 各 160.0 × 410.0cm 石川県立美術館



図2 喜多川相説「四季草花図屏風」六曲一双 紙本着色 各 156.0 × 356.0cm 根津美術館



図3 喜多川相説「四季草花図押絵貼屏風」六曲一双 絹本着色
各両端二図 123.1 × 43.6cm、他各 123.1 × 50.9cm 黒部市美術館



図4 「秋草図屏風」に描かれる
ジュズダマ



図5 「秋草図屏風」に描かれる
ダンドク



参考図1 『原色牧野植物大圖鑑』
(続編)の挿図のダンドク



図6 「花木真寫貼交屏風」に描かれるダンドク



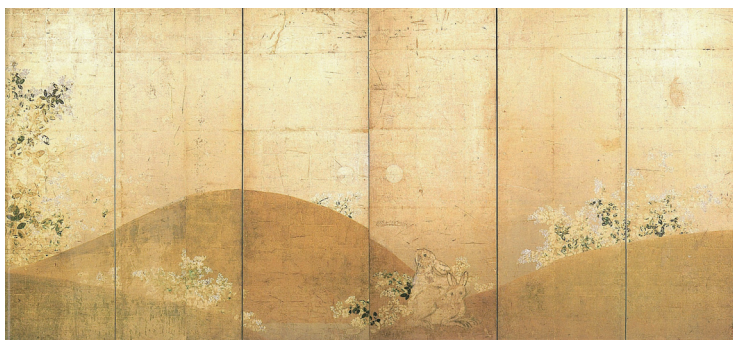
図7 渡辺始興「四季花木図屏風」(フリア美術館)に描かれるダンドク



図8 渡辺始興「四季花木図屏風」(アシュモレアン美術館)に描かれるダンドク



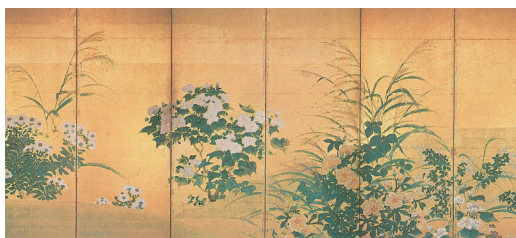
参考図2 「伊年」印「草花図襖」四面
紙本金地着色 各 169.0 × 92.8cm 京都国立博物館



参考図3 依屋宗雪「秋兔図屏風」六曲一隻
紙本金地着色 158.0 × 342.0cm 石川県立美術館



参考図5
「伊年」印「蓮池水禽図」一幅
紙本墨画 116.5 × 50.3cm
京都国立博物館



参考図4 依屋宗雪「秋草図屏風」六曲一双 紙本金地着色 各 158.5 × 362.6cm 東京国立博物館

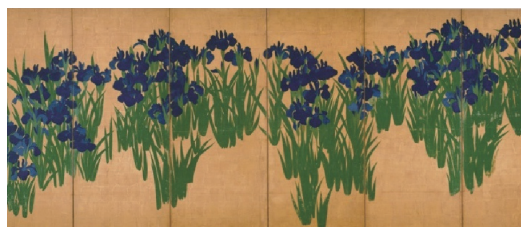
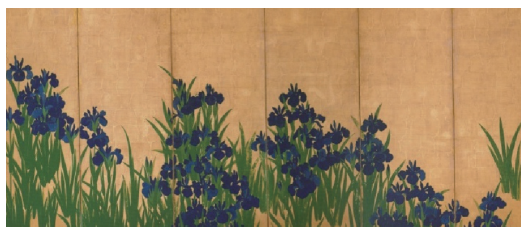


図9 尾形光琳「燕子花図屏風」六曲一双 紙本金地着色 各 151.2 × 360.7cm 根津美術館



図10 宗達派「芥子図屏風」六曲一双 紙本金地着色 各 150.3 × 352.8cm ポストン美術館



図12 尾形光琳「夏草図屏風」二曲一双 紙本金地着色
各 169.7 × 178.2cm 根津美術館



図11 尾形光琳
「芥子図」一幅 紙本着色
107.7 × 40.0cm 個人



図13 尾形光琳「四季草花図屏風」六曲一隻 紙本金地着色 115.0 × 270.0cm 個人
第4・5扇にサトイモ、ケイトウ、タチアオイとジュズダマに似た長い葉をもつ植物にアサガオやマメ科の植物が絡んでいるのが見える。



図 14 深江芦舟「四季草花図屏風」六曲一隻 紙本着色 78.2 × 222.3cm
萬野美術館旧蔵



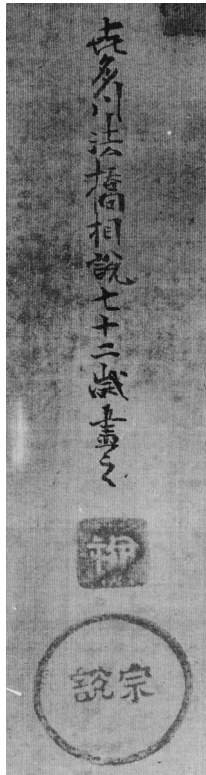
図 15 中村芳中「四季草花図屏風」(六曲一双 紙本金地着色 各 77.3 × 353.0cm
大英博物館) に描かれるジュスダマ→



落款 1
「秋草図屏風」



落款 2
「四季草花図屏風」



落款 3
「四季草花図押絵貼屏風」



落款 4 依屋宗雪
「群鶴図屏風」



落款 5 「伊年」印
「草花図襖」

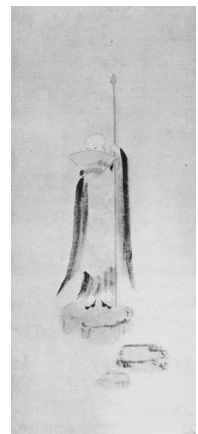


落款 6 →
参考図 6 「達磨図」

「宗雪」朱白文方印の
他の作例



参考図 6 「達磨図」



参考図 7 「踊地藏図」



参考図 8 「草花図」



参考図 9 「芥子図」



左から落款 7 参考図 7 「踊地藏図」の印章
落款 8 参考図 8 「草花図」の印章、
落款 9 参考図 9 「芥子図」の印章