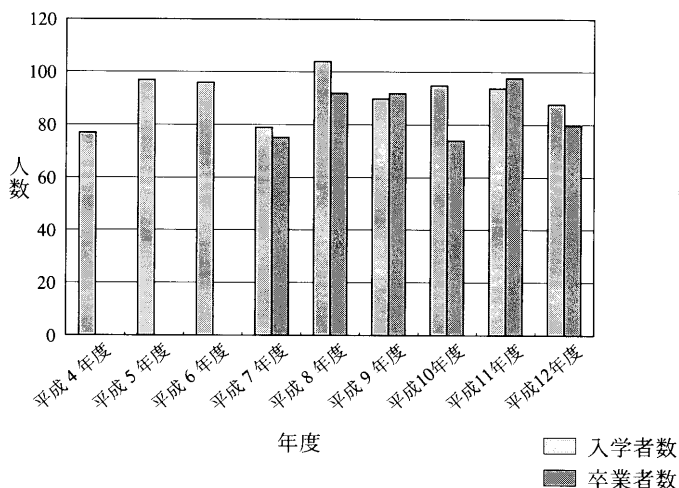


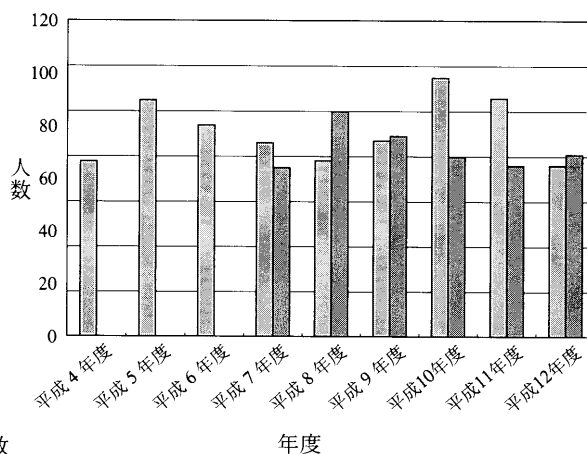
## 5. 教 育

### 5. 1 学生数の推移

数物科学科



物質生物科学科



### 5. 2 入試形態

入試については、家政理学科から引き続き一般入試、附属高校推薦入試、指定校制推薦入試、外国人留学生入試を実施し、年次進行にあわせ平成6年度から学士入学

試験を開始した。また、入学試験制度の多様化にあわせ、平成11年度に編入学試験を開始し、数物科学科は平成12年度から自己推薦入試を実施している。

1992年度 一般入試、附属高校推薦入試、指定校制推薦入試、外国人留学生入試を引き続き実施。

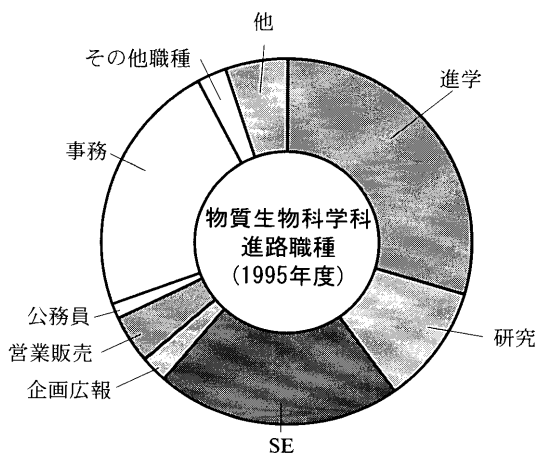
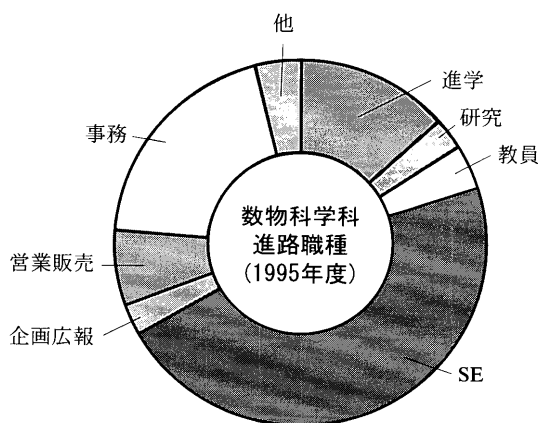
1994年度 年次進行に伴い、学士入学試験を開始。

1999年度 編入学試験を開始。

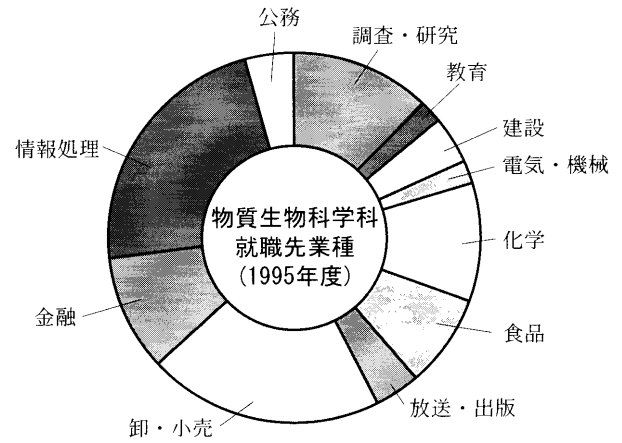
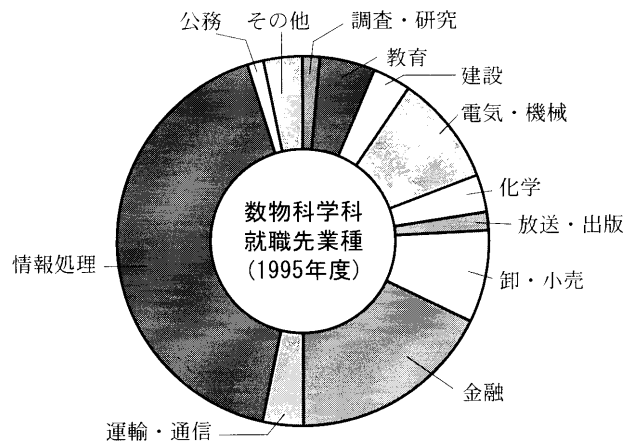
2000年度 数物科学科が自己推薦入試を開始。

### 5. 3 就職状況

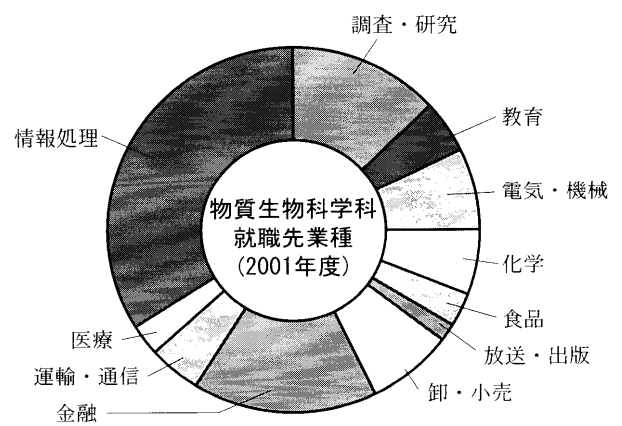
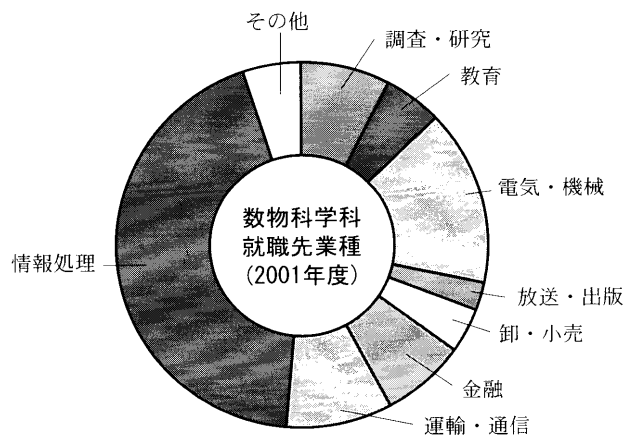
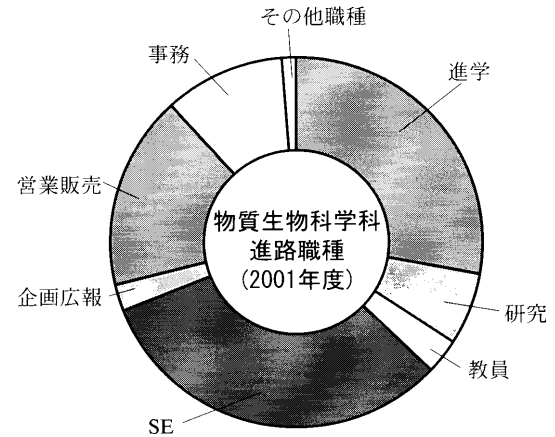
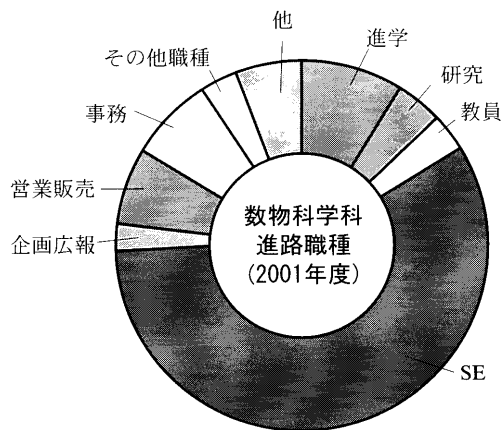
#### 5. 3. 1 学部卒業生の進路 (第1期生, 1995年度)



## 5. 教 育



### 5. 3. 2 学部卒業生の進路 (2001年度)



### 5. 3. 3 大学院理学研究科卒業生の進路 (第1期生より2001年度卒業生まで)

#### (a) 博士課程前期

##### 大学院博士課程後期進学

日本女子大学大学院(10), 筑波大学大学院(2), 埼玉大学大学院, 東京大学大学院, 北海道大学大学院, 日本女子大学大学院(研究生)

##### 研究

理化学研究所(4), 科学技術振興事業団, 極地研究所, 産業技術総合研究所, 新潟医療福祉大学助手, (株) 半導体エネルギー研究所

##### 教育

愛知県立高校教員, 青葉福祉学院, 日本女子大学非常勤助手, 日本女子大学システム企画課

##### 電機機械

(株) 東芝(3), キヤノン(株)(2), 日本電気(株)(2), オリンパス光学(株), コニカ(株), 新日本無線(株), 日本電気環境エンジニアリング(株), 日立計測器サービス(株), (株) 日立製作所, 富士通(株), 横河アナリティカルシステム

##### 通信

(株) アルファシステムズ(2), (株) NTTドコモ, ソニーコミュニケーションネットワーク(株), (株) データ通信システム

##### 化学

(株) チッソ(2), カネボウ(株), 日産化学工業(株), ロー

ム・アンド・ハースジャパン

##### 製薬

ファイザー製薬(株)(2), 大正製薬(株), 日本製薬(株), (株) 白元

##### 食品

敷島製パン(株), 日本デルモンテ(株), 明治製菓(株), 和光堂(株)

##### 金融

第一勧業アセットマネジメント(株), 日本銀行

##### 情報処理

三興コンピューターソフトウェア(株), (株) ジェイアール東日本情報システム, ゼネラルビジネスサービス, ダイアモンドコンピュータサービス(株), 東芝情報システム(株), 東電ソフトウェア(株), 農中情報システム(株), (株) ハイマック, 富士ソフトABC(株), 明生システムサービス(株)

##### その他

アルインコ(株), (株) 羊土社

#### (b) 博士課程後期

京都大学助手, 東京大学医科学研究所, 理化学研究所研究員, 日本女子大学非常勤助手, 日本女子大学大学院研究生

## 5. 4 博士課程後期・博士課程前期 (修士課程) 修了学生の論文題目

### 5. 4. 1 博士後期課程

博士課程後期短縮修了 (2000年9月)

物質・生物機能科学専攻 (修了1名)

氏 名	論 文 題 目	指 導 教 員
島 田 良 子	低次元周期性を有するフォトリック結晶の構造と光物性	国府田 隆 夫

博士課程後期第1回修了 (2001年3月)

物質・生物機能科学専攻 (修了3名)

氏 名	論 文 題 目	指 導 教 員
許 斐 麻 美	分裂酵母における細胞壁グルカンネットワークの形成過程に関する超微形態学的解析	大 隅 正 子
齋 藤 理 佳	Studies on the role of protein tyrosine kinase Fyn in the development of nervous system in an anuran amphibia, <i>Xenopus laevis</i> (Daudin)	永 田 三 郎
佐 々 奈緒美	重力遺伝子の探索 ―エンドウSCRホモログの単離, 発現とプロモーター解析―	中 村 輝 子